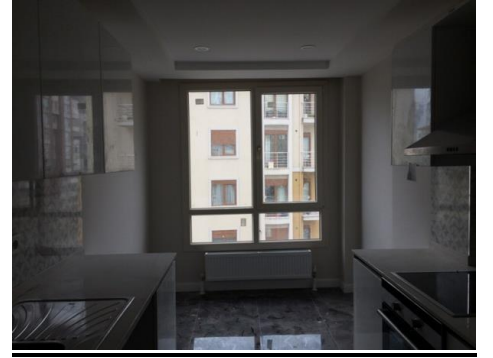


K.3358	01.08.2019 TARİHLİ İHALE	TAŞINMAZ BİLGİ FÖYÜ
Teminat Tutarı	40.000 TL.	
İhale Usulü	Açık Teklif – Açık Artırma	



TAŞINMAZIN ÖZELLİKLERİ

Adresi , Tapu bilgileri

Altayçeşme Mahallesi, Efe Boz Sokak, Evinpark Sitesi, A Blok, No:11-15A A Blok 4.kat 23 no.lu daire, Maltepe İstanbul

(İSTANBUL, Maltepe, Altay Çeşme Mahallesi, 16608 ada, 6 parselde bulunan, arsa nitelikli, 7.598,55 m2 yüzölçümlü, kat irtifaklı, 8/3058 arsa paylı, A blok, 4. kat, 23 no.lu daire,)

K : 3358 AÇIK TEKLİF – AÇIK ARTIRMA İHALE BİLGİ FÖYÜ

<p>Diğer Özellikler (Şifahi bilgi amaçlıdır)</p>	<p>Ana gayrimenkul 7.598,55 m² alanlı arsası üzerinde, A, B, C ve D olarak adlandırılan toplam 4 blok olarak, betonarme yapı sisteminde, yaklaşık 4 yıl önce inşa edilmeye başlanmıştır. Konu gayrimenkullerin bulunduğu blok (A Blok); parselin kuzeybatı köşesinde, 2 bodrum + zemin + 9 normal kat ve çatı piyesi katı olmak üzere toplam 12 kattan oluşmaktadır. Bloğun 2.bodrum katında; otopark alanları, 1. Bodrum katında; otopark alanları, sığınak, elektrik odası, su deposu, zemin katında; bina girişi ve 1 adet dükkan, normal katların her birinde 6'şar adet daire olmak üzere blok dahilinde toplam 55 adet bağımsız bölüm bulunmaktadır. (Son kattaki daireler dublektir.) Binanın dış cephesi dış cephe boyalı, giriş kapısı camlı alüminyum doğrama, kat holleri ve merdiven basamakları seramik kaplama, merdiven korkulukları alüminyum doğramadır. Binada katlar arası erişimi sağlayan 2 adet asansör bulunmaktadır.</p> <p>A blok 23 bağımsız bölüm numaralı daire, mimari projesine göre; ana gayrimenkulün (A Blok) 4. Normal katında, güneydoğu cepheden sağlanan blok girişine göre ön-orta kısımda yer almakta olup güneydoğu cephelidir. Taşınmaz, projesinde 66 m² alan dahilinde salon, antre, hol, mutfak nişi, banyo, oda ve balkon alanlarından oluşmaktadır. Mahallinde; hol hacminden erişim sağlanan balkon hacminin oda hacmi olarak kullanılmaktadır. Proje hilafına yapılan bu değişiklik yasal hale dönüştürülebilir niteliktedir. Mahallinde; zeminleri salon, hol, koridor ve oda alanlarında laminat parke, ıslak hacimler, balkon ve mutfak alanlarında seramik kaplama, duvarları saten boyalı, iç kapılar ahşap panel, pencereleri PVC doğrama, giriş kapısı çelik kapıdır. Mutfak dolapları lake kaplama, mutfak tezgahı döküm mamuldür. Taşınmazın site içi bahçe manzarası bulunmaktadır.</p> <p>Yukarıdaki bilgiler şifahi bilgi amaçlı olup , taahhüt niteliğinde değildir. İsteklilerin belediye,tapu vb. resmi kurumlardan araştırma yapmaları gerekmektedir.</p>
<p>İhale Bilgileri</p>	<p>Gayrimenkul 01.08.2019 Perşembe günü saat 15:30'da yerinde açık teklif – açık artırma usulü ile ihale edilecektir. İhaleye katılacakların kimlik fotokopileri ile birlikte teminat olarak Darüşşafaka Cemiyeti adına düzenlenmiş 40.000 TL değerinde teminat mektubu (kesin ve asgari 6 ay süreli) veya bu bedeli Darüşşafaka Cemiyeti hesabına yatırmaları (Cemiyet banka hesabına yatırıldığına ilişkin dekontun ihale öncesinde ibraz edilmesi kaydıyla) gereklidir.</p> <p>Önemli Not: Elden nakit Teminat Kabul Edilmemektedir. İhaleye katılanlar şartname koşullarını kabul etmiş sayılacaklardır.</p> <p>Nakit Teminat Akbank – Üstbostancı Şb. TR90 0004 6006 9588 8000 0528 16 numaralı hesaba yatırılabilir.</p> <p>Daire 20, 25 ve 30 Temmuz 2019 tarihlerinde 15:00 – 16:00 saatleri arasında görülebilir.</p> <p>Diğer hesap numaralarımız www.darussafaka.org internet sitemizden temin edilebilir. Ayrıntılı bilgi için Darüşşafaka Cemiyeti Emlak Birimi hafta içi mesai saatleri (08:30 – 17.30) içinde aranabilir. TEL: (0212) 276 50 10 direk hat – (0212) 276 50 20 (pbx) / 0538 277 41 41</p>