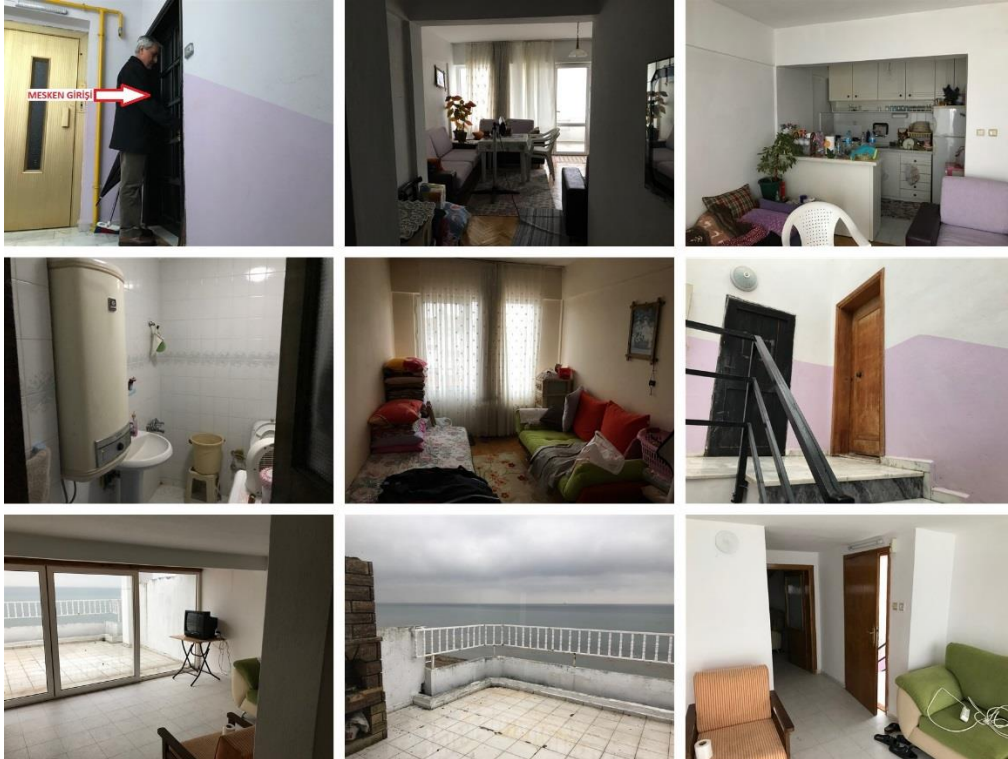


K.2877	25.06.2019 TARİHLİ İHALE	TAŞINMAZ BİLGİ FÖYÜ
Teminat Tutarı	15.000 TL	
İhale Usulü	Açık Teklif – Açık Artırma	



TAŞINMAZIN ÖZELLİKLERİ

**Adresi ,
Tapu bilgileri**

Sahil Mahallesi, Kubilay Sokak, No: 8A/8 (Dubleks mesken) Çiftlikköy/YALOVA
(Yalova İli, Çiftlikköy İlçesi, Çiftlikköy Mahallesinde kain ve tapunun 3 pafta, 3152 parselde kayıtlı, 1.278,80 m² yüzölçümlü Arsa nitelikli, kat irtifaklı 64/1392 arsa paylı, AA Blok 4.kat, 8 no.lu Dupleks Mesken ve eklentisi 8 no.lu kömürlük)

<p>Diğer Özellikler (Şifahi bilgi amaçlıdır)</p>	<p>Taşınmazın yer aldığı parsel, 1278,96 m2 imar parseli olup, parsel üzerinde betonarme karkas yapı tarzında A ve B blok olarak adlandırılmış, 2 blok bulunmaktadır. Taşınmazın bulunduğu A blok, bodrum, zemin, 4 normal kat ve çatı katı olmak üzere toplam 7 kattan oluşmakta olup, A ve B olmak üzere 2 ayrı girişten oluşmaktadır. 8 bağımsız bölüm no.lu dubleks mesken mimari projesine göre 4. Normal kat + çatı katta yer almakta olup bina A girişine bakıldığında sağ cephede konumludur. Taşınmaz, 2 oda, salon, mutfak, hol, banyo ve 3 balkon bölümlerinden oluşmakta olup brüt 73 m², çatı katında; oda, wc+duş bölümlerinden oluşmakta olup brüt 17 m² olmak üzere toplamda brüt 90 m² kullanım alanına sahiptir. Taşınmazın iç mahal merdiveni iptal edilerek çatı kat girişinin bina ana merdiven holünden sağlandığı, güney cephede çatı arasında oda oluşturulduğu, kuzey cephede mevcut odanın teras yönünde büyütülerek 45 m² kapalı kullanım alanı ve 25 m² açık teras alanı vardır. Taşınmazın normal katında salon ve oda bölümlerinin zemini laminant parke-seramik kaplama , çatı katında tüm zeminler seramik kaplama, duvarları saten boyalıdır. Banyo ve wc bölümlerinin zemini seramik duvarları fayans kaplıdır. Mutfak ve hol bölümlerinin zemini seramik duvarları saten boyalıdır. Banyoda vitrifiye malzemeleri, Mutfakta mutfak dolapları hali hazırda takılıdır. Taşınmazın giriş kapısı ve iç kapıları ahşap kapı, pencereleri ısı camlı pvc doğramalıdır. Taşınmazın ısınma elektrikli ısıtıcı ile sağlanmaktadır.</p>
<p>İhale Bilgileri</p>	<p>Gayrimenkul 25.06.2019 Salı günü saat 14:00'da , Yalova, Altınova, Kaytazdere Muhtarlığı'nda açık teklif – açık artırma usulü ile ihale edilecektir. İhaleye katılacakların kimlik fotokopileri ile birlikte teminat olarak Darüşşafaka Cemiyeti adına düzenlenmiş 15.000 TL değerinde teminat mektubu (kesin ve asgari 6 ay süreli) veya bu bedeli Darüşşafaka Cemiyeti hesabına yatırmaları (Cemiyet banka hesabına yatırıldığına ilişkin dekontun ihale öncesinde ibraz edilmesi kaydıyla) gereklidir.</p> <p>Önemli Not: Elden nakit Teminat Kabul Edilmemektedir.</p> <p>İhaleye katılanlar şartname koşullarını kabul etmiş sayılacaklardır.</p> <p>Nakit Teminat Akbank – Üstbostancı Şb. TR90 0004 6006 9588 8000 0528 16 numaralı hesaba yatırılabilir.</p> <p>Diğer hesap numaralarımız www.darussafaka.org internet sitemizden temin edilebilir.</p> <p>Ayrıntılı bilgi için Darüşşafaka Cemiyeti Emlak Birimi hafta içi mesai saatleri (08:30 – 17.30) içinde aranabilir.</p> <p>TEL: (0212) 276 50 10 direk hat – (0212) 276 50 20 (pbx) / 0538 277 41 41</p>